



→ A ←



→ G ←

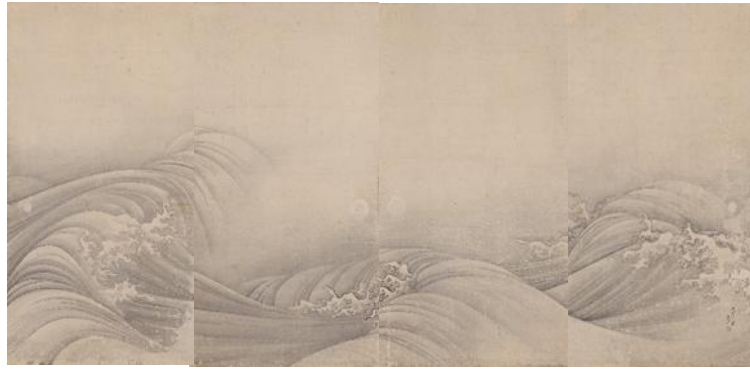


→ B 左 ←



→ B 右 ←

→ H ←



→ F ←



→ E ←

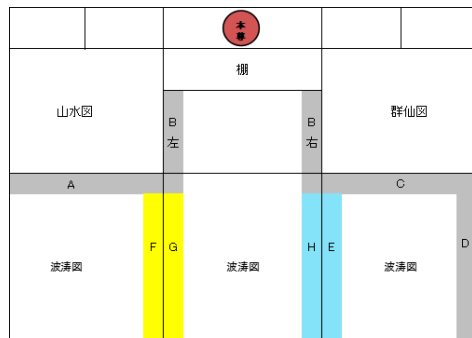
→ C ←



→ D ←



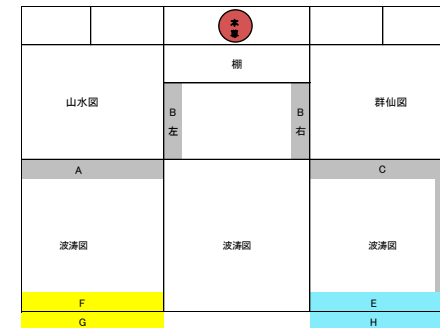
パターン① 従来の配置  
(3室に仕切った場合)



応挙筆「波濤図」  
配置パターンの比較

パターン② 近年発見された配置

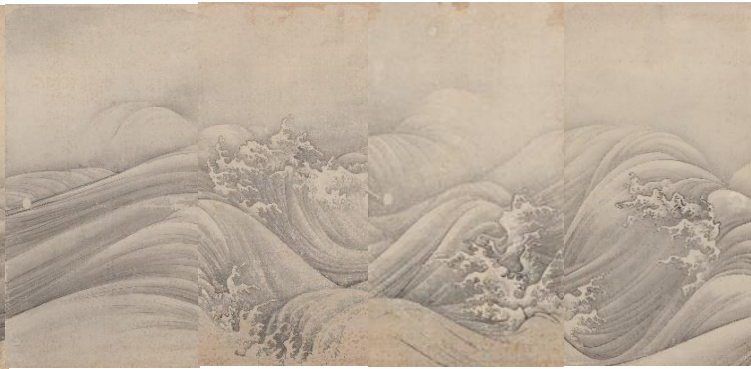
(FG、EHを移動し、1つの大広間にした場合)



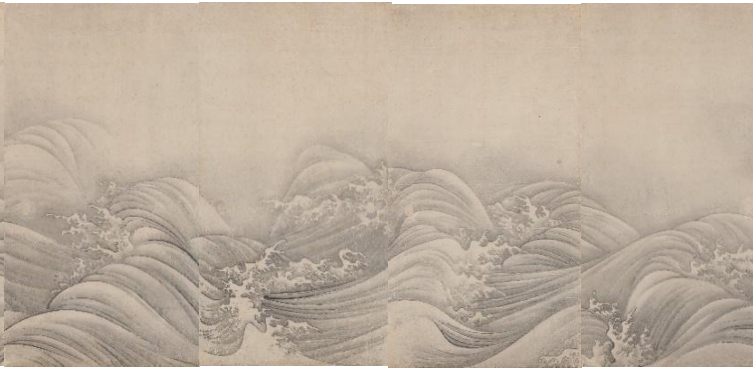
企画制作・画聖圓山応挙顕彰会



→ A ←



→ B 左 ←



→ B 右 ←



→ C ←

→ D ←



→ E ←



→ F ←



→ G ←



→ H ←